

**CINTA DE IMPRESIÓN PARA
IMPRESORA ZEBRA ZXP SERIES 3**

Clave:
4500-0500 AL 4500-0520

DESCRIPCION

Las cintas de impresión Load-N-Go™ para impresora Zebra Series 3 tienen una formulación mejorada, diseñada especialmente para soportar una alta calidad de impresión a gran velocidad. Impresión en una o en ambas caras, con imágenes de alta calidad consistente en monocromo o en color.

- **Presentación:** YMCKO clave: **4500-0500**, YMCKOK clave: **4500-0510** y negro clave: **4500-0520**.
- **Rendimiento:** YMCKO 200 impresiones clave: **4500-0500**, YMCKOK 165 impresiones clave: **4500-0510** y negro 1000 impresiones clave: **4500-0520**.

APLICACIONES

Las cintas de impresión Load-N-Go™ para impresora Zebra Series 3 están diseñadas para imprimir gafetes en aplicaciones tales como:

- Imagen corporativa.
- Identificaciones para estudiantes de escuelas.
- Sistemas de accesos electrónicos.
- Eventos Asociaciones y Cámaras.
- Cadenas de cines.
- Cadenas de Franquicias.
- Tiendas de Conveniencia.
- Maquiladoras.
- Credenciales de Universidades.
- Credenciales de Hoteles.
- Credenciales para gimnasios.
- Tarjetas para restaurantes.
- Tarjetas para casinos, etc.



MERCADO

- Maquiladoras.
- Escuelas.
- Impresores digitales.
- Imprentas.
- Hospitales
- Bancos.
- Comercios, etc.

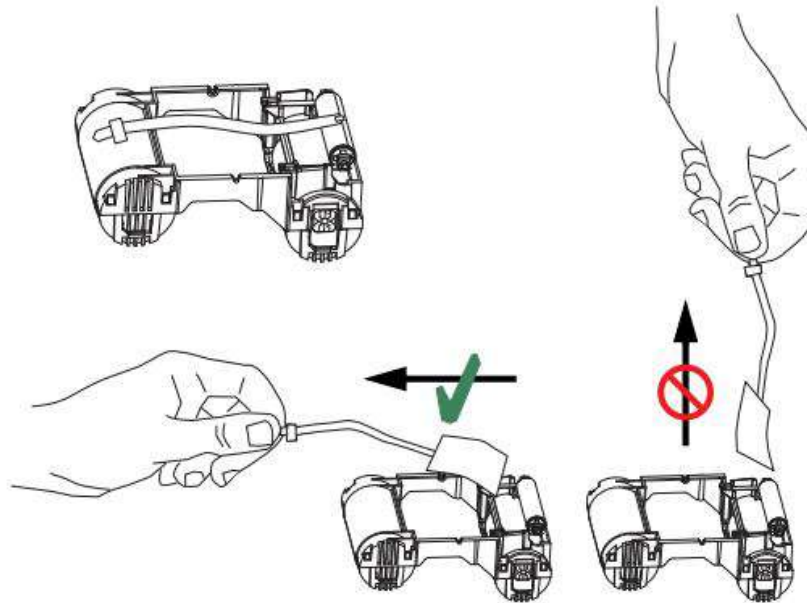
ALMACENAMIENTO

Mantener almacenado en su empaque original, alejado de la luz directa del sol y áreas húmedas.

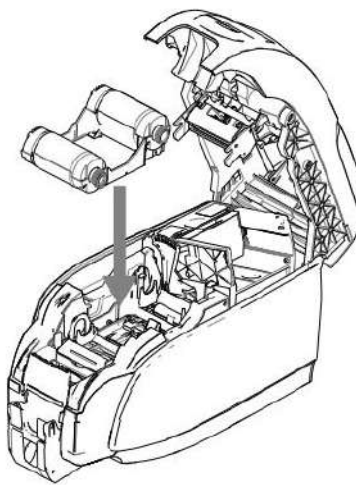
MANEJO

Instrucciones de instalación.

1. Abra la tapa de la impresora presionando el botón de liberación de la cubierta en la parte superior de la impresora.
2. Despegue el papel protector del rodillo de limpieza adhesivo tirando suavemente de la cinta y deseche el papel protector.



3. Insertar el cartucho de cinta con el rodillo de limpieza mirando hacia abajo, por lo que los engranajes en los extremos de los rodillos encajaran en las ranuras correspondientes.



4. Cierre la tapa de la impresora y empuje hacia abajo hasta que oiga un chasquido. Después de cerrar la tapa, la cinta se sincronizara automáticamente cuando la impresora este encendida.

Nota: Cuidado de descarga electrostática **NO TOQUE** el cabezal de impresión o los componentes electrónicos del mismo. La descarga de energía electrostática del cuerpo humano u otras superficies puede dañar el cabezal de impresión u otros componentes electrónicos.



1. ELABORÓ: DESARROLLO DE DOCUMENTOS TECNICOS.
2. FECHA: 28 / 09 / 2015

Avance y Tecnología en Plásticos.
MATRIZ 01 614 432 61 00
atpcontacto@avanceytec.com.mx